



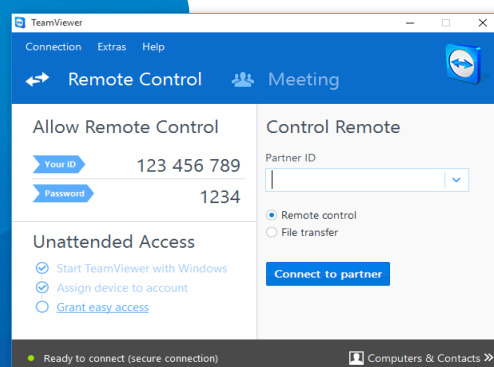
# TeamViewer – Spontansupport

Vill du tillhandahålla spontan fjärrsupport?  
Vi kan visa dig hur du gör det i tre enkla steg.

1

## Så här gör du

Ladda ner fullversionen av TeamViewer. Installera den genom att följa anvisningarna i installationsguiden och starta sedan TeamViewer.



2

## Så här gör din partner

Be din partner att ladda ner och köra kundmodulen TeamViewer QuickSupport.



<http://www.teamviewer.com/download/TeamViewerQS.exe>

3

## Upprätta en anslutning

Skriv in din partners TeamViewer-ID (se bild i steg 2) i dialogrutan för fjärrkontroll "Fjärrkontroll". Klicka på "Anslut till partnern" och skriv in din partners lösenord i följande dialogruta för att upprätta en anslutning.

