

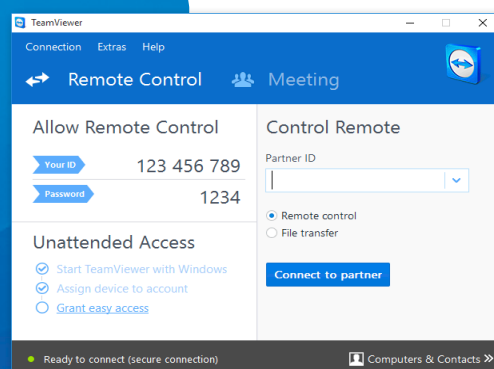


Program TeamViewer – **spontánní podpora**

Chtěli byste poskytovat spontánní podporu?
Ukážeme Vám, jak toho dosáhnete v pouhých třech krocích.

Co uděláte

1 Stáhněte si plnou verzi programu TeamViewer. Nainstalujte program TeamViewer podle pokynů v instalačním postupu a potom jej spusťte.



Co udělá váš partner

2 Požádejte svého partnera, aby si stáhl a spustil zákaznický servisní programový modul TeamViewer QuickSupport.



<http://www.teamviewer.com/download/TeamViewerQS.exe>



Vytvoření spojení

3 Vložte identifikační číslo svého partnera (TeamViewer ID – viz obr. v kroku 2) na záložce "Vzdálené ovládání". Klikněte na "Připojit k partnerovi" a do následujícího dialogového pole zadejte jeho heslo, aby se vytvořila příslušná relace.

